

# ขั้นตอนและแบบฟอร์มการยื่นขอรับความคุ้มครองทรัพย์สินทางปัญญา และการนำผลงานวิจัย/ทรัพย์สินทางปัญญาไปใช้ประโยชน์เชิงพาณิชย์



TECHNOLOGY  
LICENSING  
OFFICE  
KMITL

ฝ่ายจัดการทรัพย์สินทางปัญญา  
สำนักบริหารงานวิจัยและนวัตกรรมพระจอมเกล้าลาดกระบัง

© Mintra Jaidee, May 2, 2018

# PROTECTION

การยื่นขอรับความคุ้มครองทรัพย์สินทางปัญญา





สืบค้นความ...

ใหม่

- ฐานข้อมูลทั่วโลก เช่น
- ไทย [HTTP://WWW.IPTHAILAND.GO.TH](http://www.ipthailand.go.th)
- สหรัฐอเมริกา [HTTP://WWW.USPTO.GOV](http://www.uspto.gov)
- ญี่ปุ่น [HTTP://WWW.JPO.GO.JP](http://www.jpo.go.jp)
- ยุโรป [HTTP://EP.ESPACENET.COM](http://ep.espacenet.com)
- หรืออื่นๆ

# แบบฟอร์มการยื่นขอรับความคุ้มครอง สิทธิบัตร/อนุสิทธิบัตร

-  แบบฟอร์มแสดงความจำนงการขอรับสิทธิบัตร/อนุสิทธิบัตร
-  บันทึกข้อความรับรองโดยต้นสังกัด



ดาวน์โหลดเอกสาร : <http://kris.kmitl.ac.th/>

# แบบฟอร์มการยื่นขอรับความคุ้มครอง

ลิขสิทธิ์



แบบฟอร์มแสดงความจำเป็นการขอจดทะเบียนลิขสิทธิ์



บันทึกข้อความรับรองโดยต้นสังกัด



เอกสารแนบอื่นๆ

- SOURCE CODE 5 หน้าแรก และ 5 หน้าหลัง (โปรแกรมคอมพิวเตอร์)
- ภาพเขียน/ภาพพิมพ์ (ศิลปกรรม)

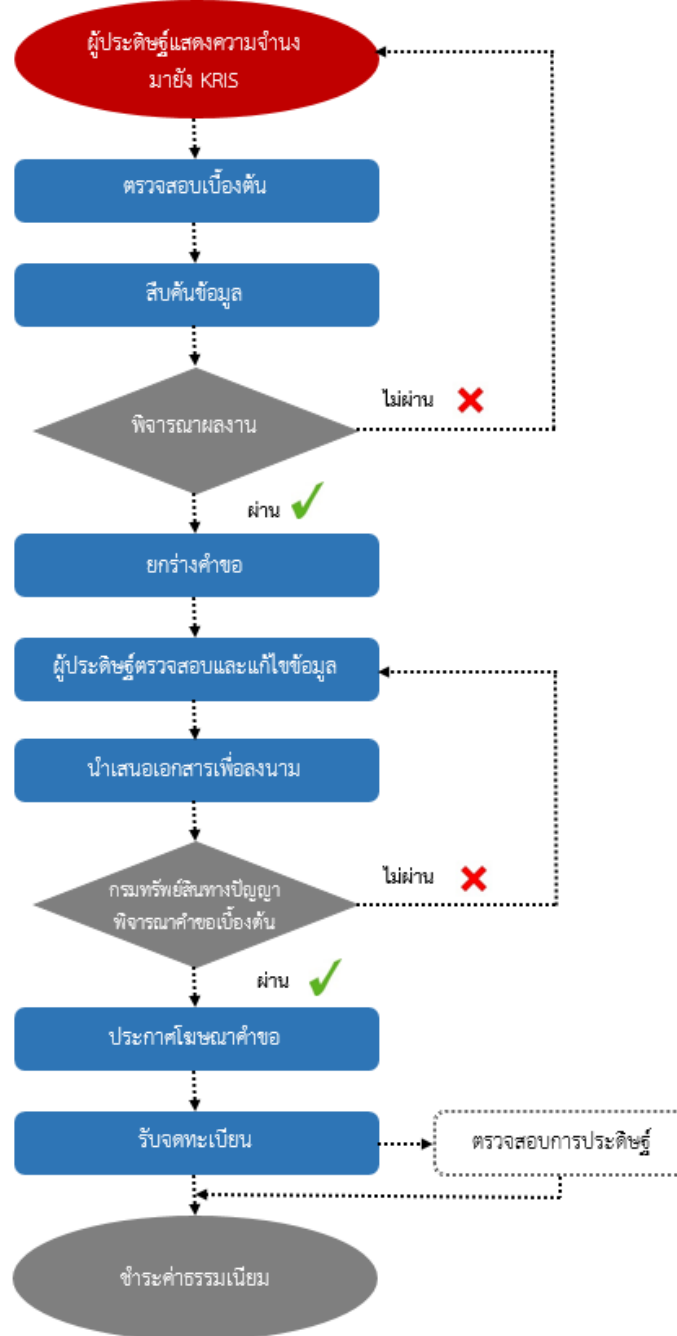


ดาวน์โหลดเอกสาร : <http://kris.kmitl.ac.th/>

# PROTECTION WORKFLOW



นักวิจัย/  
ผู้เชี่ยวชาญ



# LICENSING

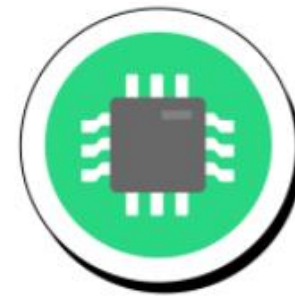
การนำผลงานไปใช้ประโยชน์เชิงพาณิชย์



ผลงาน



เกษตร อาหาร เทคโนโลยี  
ชีวภาพ



อิเล็กทรอนิกส์



การแพทย์ และสุขภาพ



เคมีภัณฑ์ และพอลิเมอร์



การบิน ขนส่ง และโลจิสติกส์



เครื่องยนต์ เครื่องจักร  
Robotic



ผลงานออกแบบ  
และการออกแบบเชิง  
อุตสาหกรรม



หนังสือ  
และสื่อการเรียนการสอน

# เอกสารการนำผลงานไปใช้ประโยชน์เชิงพาณิชย์



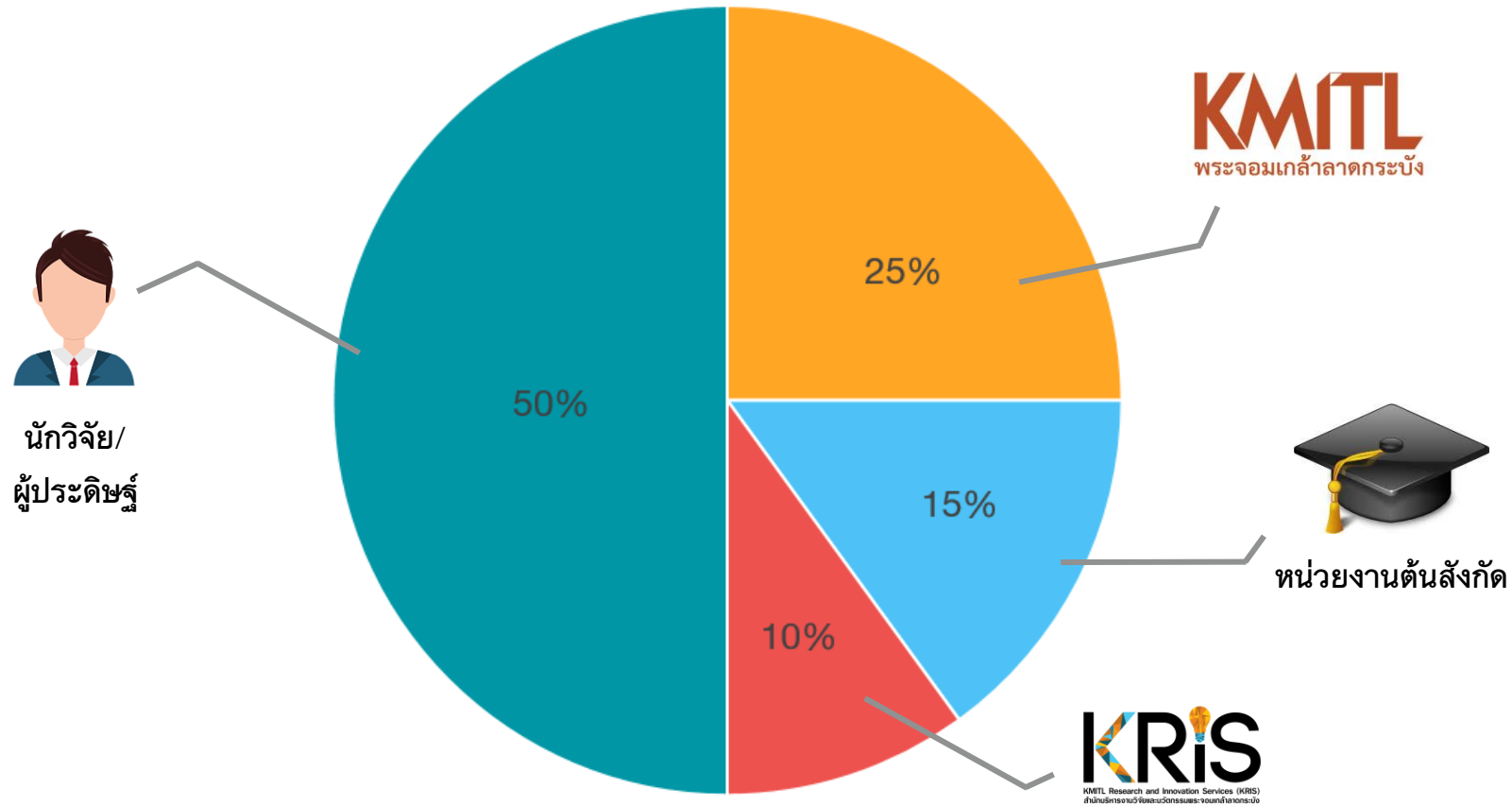
หนังสือแสดงความจำนงขออนุญาตใช้สิทธิ



สัญญาอนุญาตให้ใช้สิทธิ



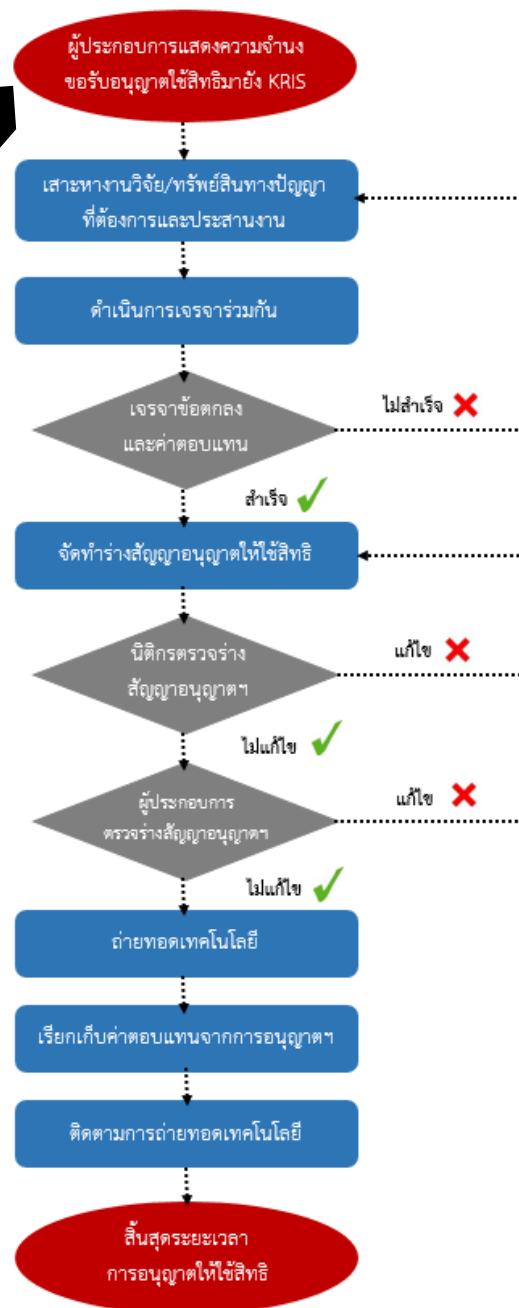
# การจัดสรรผลประโยชน์จากงานอันเป็นทรัพย์สินทางปัญญา



# LICENSING WORKFLOW



ผู้ประกอบการ



# ช่องทางการติดต่อ



<http://kris.kmitl.ac.th/>



[kmitl.tlo@gmail.com](mailto:kmitl.tlo@gmail.com)



สายนอก 02-3298212-3

สายใน 3856 ต่อ 17-18



**ฝ่ายจัดการทรัพย์สินทางปัญญา**

สำนักบริหารงานวิจัยและนวัตกรรมพระจอมเกล้าลาดกระบัง

ชั้น 1 อาคารเรียนรวมสมเด็จพระเทพ

สถาบันเทคโนโลยีพระจอมเกล้าเจ้าคุณทหารลาดกระบัง